

حلقے سے چبائے اور زرعی طریقہ تدارک

چبائے کے اقدامات

فال آرمی ورم کے حلقے سے چبائے کے لیے اچھے علاقے میں کبھی کی کاوشت محمد زراعت کی

مشاورت کے مطابق ضرورتاً وقت میں کریں

فصل کو کھرنے کے حلقے سے چبانے کے لیے تجویز کردہ قوت مدافعت کی حامل اقسام کا علیحدہ

کاٹیج استعمال کریں

فصل کو ابتدا میں مراحل میں کھرنے کے حلقے سے چبانے کے لیے بوٹائی سے پہلے بیج کو معاش کردہ

زیر نگاہیں

زمین کے تجزیہ کے مطابق معاش کردہ مقدار میں توازن میں کھادیں استعمال کریں

فال آرمی ورم کے حلقے سے متاثرہ فصل کے قریب کبھی بیواری کی فصل کاوشت نہ کریں

کھیت سے نقصان دیکھو، کیڑوں کو دور رکھنے کے لیے ہم کامیاب بھی موثر پایا گیا ہے

کھیرے مارا زہریلے کا استعمال صرف ضرورت پڑنے ہی کریں۔

زرعی طریقہ تدارک

کھیت میں سے پرانی فصل کی باقیات کو تلف کر دیں

زمین میں چھپے ہوئے کو بیے (Pupae) کو سطح زمین پر لانے کے لیے گہرا ہل چلائیں تاکہ پرندے

اور دوسرے قدرتی کسان دوست عوامل نقصان ختم کر دیں

کھیت سے متاثرہ بیجوں کو پودوں اور جڑوں کو کاٹ کر تباہ کر دیں

انڈوں کے گھجوں اور مٹیوں کو مسل کر تلف کر دیں

کھیت کے کاروبار پر فال آرمی ورم کو مچھلنے سے دور رکھنا (Desmodium/clover)

اور اپنی طرف متوجہ کرنے والے (Napier/clephant grass) پودے لگائیں

کیڑے کو اپنی طرف متوجہ کرنے والے پودوں پر تدارک کے اقدامات لگائیں۔

کیڑے کی تلاش اور نقصان کا اندازہ

کیڑے کی نگرانی کے لیے خصوصی چندے یا روشنی کے چندے لگائیں (چار ایکڑ میں ایک اور ان

چندوں کا ہفتہ میں دو بار معائنہ کریں۔ دو سے زائد نینیں مہر لے لیں پودے متاثر نہ کریں جن کے

انگلے پر پھوسے رنگ کے اور پچھلے پر گہرے رنگ کے کاروں کے ساتھ سفیدی لگی ہوں (تصویر نمبر 5)

کیڑے یا نقصان کی علامات کا پتہ لگانے کے لیے کبھی کی فصل کے گہاڑے کی پانچوں دین سے زہریلی ہوش

(Tassel) کے پختہ باقاعدگی سے ہفتہ وار فصل کا معائنہ کرتے رہیں

پتوں کی چلی باؤ پو کی سطح پر روشنی والوں سے ڈھکے ہوئے سرسبز رنگ کے انڈوں کے گچھے تلاش کریں

(تصویر نمبر 2)

فال آرمی ورم کی نگرانی اور جنگی انتہائی نظام کے طور پر کیڑے کے حلقے کا تعین کرنے کے لیے اندازہ ذرا رک و

زراعت تو اہم سمجھ ہی تیار کردہ (FAMENWS) موٹا لیسپ (bitly/BZEWR8q) استعمال کریں

ابتدائی علامات

پتوں کی چلی باؤ پو کی سطح پر روشنی والوں سے ڈھکے ہوئے سرسبز رنگ کے انڈوں کے گچھے تلاش کریں

(تصویر نمبر 2)

پتوں پر حالی نماور ہے قاعدہ مورخ (تصویر نمبر 1)

ابتدائی علامات

پودے کے بڑے پتے قاعدہ مورخ نما لگاتار لگاتار پتوں کا معائنہ کریں۔ نو ذیلی اور اس کے اور گرد

کے پتوں پر مٹیوں کے نمندار بادہ نما انفیسی تلاش کریں۔

بڑی مٹیوں کی جسامت میں 3 سے 4 مٹی بیلری بھورا رنگ اور جسم کے اطراف اور اوپر ہلکے رنگ کی مسامیاں

ہوتی ہیں۔ سر پہ پیلے رنگ کا گہرا بڑی زردی، ہائی (۶) کی الٹی شکل کا نشان ہوتا ہے۔ مٹیوں کے جسم کے آخری

سے پہلے حصے پر بلخ نما چوڑا گہرے رنگ کے بھرے ہوئے نقطے ہوتے ہیں (تصویر نمبر 4)

* کیڑے کے حلقے کا پتہ لگانے کے لیے دیگر میزبان خصوصیات (خصوصاً جوار) کا معائنہ کرتے ہیں۔

تدارک کے آسان طریقے

اگر انڈوں کے گچھے مٹیوں یا فال آرمی ورم سے نقصان کی علامات ظاہر ہوں تو مرنے والے طریقہ تدارک بشمول

زرعی طریقے جیسے کہ انڈوں کے گچھوں کو ہٹانے کا، مٹی اور خشک کیڑوں کو کھیت میں چھوڑنا اور جاتیاتی

(جراثیمی) کیڑے مارا زہریلے کا استعمال کریں۔

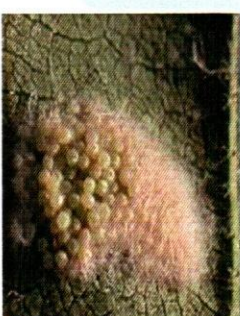


Food and Agriculture Organization of the United Nations



مٹی پر خزاں کی لشکری مٹی (فال آرمی ورم) کا مرنے والا طریقہ اندازہ

کیڑے کی پیمانہ اور نقصان کی علامات



تصویر نمبر 1: سرسبز مٹیوں والوں سے ڈھکے ہوئے

سرسبز رنگ کے انڈوں کے گچھے



تصویر نمبر 1: مٹی کے پتے پر نقصان کی علامات

(مٹیوں پر حالی نماور ہے قاعدہ مورخ)



تصویر نمبر 2: گہرے رنگ کا سر اور سائے کی طرف

پیلے رنگ کا فال آرمی (۶) کا نشان۔ جسم کے آخری

پیلے حصے پر سرخ نما چاند نشان۔ مٹیوں کی ایک سخت میزبان

چھتے حصے سے پار سخت میزبان ہو سکتی ہے



تصویر نمبر 3: انڈوں سے نکلنے والی مٹیوں



تصویر نمبر 5: فال آرمی ورم کے زہر پودے کے گچھے پر
 پھوسے رنگ کے اور پچھلے پر گہرے رنگ کے کاروں
 کے ساتھ سفیدی لگی ہوتے ہیں۔ زہر پودے کے گچھے
 پودوں کے کاروں پر سفید رنگ کا واضح نشان ظاہر
 ہوتا ہے

زہروں سے براہ راست متاثر کار اور پائندیاں

کئی کے کھیت میں کیے گئے فلیٹ سپرے بہت کم کارگر کھیت ہوتے ہیں کیونکہ پھنسیوں اور ٹیل اور ٹیل میں چھپی ہوتی ہیں۔ لہذا پھنسیوں کے خلاف سپرے اوپر سے قطاروں میں (Single Line Over Head) کئی کی کو ٹیل اور ٹیلے ہوتے ہیں کیا جائے۔ فصل کے کیڑوں سے دو بارہ متاثر ہونے پر سپرے اور پائندیاں۔ پھنسیوں میں قوت و افعت پیدا ہونے سے روکنے کے لئے ایک ہی فصل پر مختلف طریقہ اثر کی کھیت سے مار زہروں کا استعمال کریں۔ ڈیٹو (ڈیٹو) کی جاری کردہ نقصان دہ زہروں کی درجہ بندی II اور III کی زیادہ خطرناک زہروں کی بجائے درجہ بندی U (کم خطرناک) کی کھیت سے مار زہروں اور حیاتیاتی سپرے استعمال کریں۔ جس میں موم صاف ہو، دھوپ چھٹی ہو، متحرک ہو اور بارش متوقع نہ ہو اس دن زہروں کا استعمال کریں تاکہ زہروں کے اڑنے اور حمل کھانے کا خطرہ نہ رہے۔ کئی کی فصل میں زہریلی حصہ (Tassel) بننے کی حالت کے دوران زہروں کا استعمال نہ کریں۔

پاکستان میں مندرجہ ذیل زہریلی گی مقدار میں فال آبی اور م کے خلاف استعمال کے لیے ڈیپلٹ آف پلانٹ پروٹیکشن سے منظور شدہ ہیں اور کچھ لیبل کی توسیع کے مراحل میں ہیں۔

سپائنورام (Spinetoram) ۱۲۰ سی، بحساب ۱۰۰ ملی لیٹر فی ایکڑ	یہ ڈیٹو (ڈیٹو) کی درجہ بندی کم نقصان (د) میں ہے۔ سپرے کرنے کے آدھے دن سے باہر گھنٹوں تک فصل میں نہ جائیں۔ برداشت کے لیے تین دن کا وقفہ ہونا چاہئے۔ ایک فصل پر زیادہ سے زیادہ سپرے کریں۔ آبی جامد اور اور جڑ (پولینیز) پر اثر انداز ہوتی ہے۔
ایٹا سائپر مینتھران + ٹیفلوبنزورن (۱۵۰ سی) (Alpha-Cypermethrin + Teflubenzoran 150)	ڈیٹو (ڈیٹو) کی درجہ بندی II میں ہے، عمومی استعمال میں درمیانہ درجہ کی مضرت ہے۔ سپرے کرنے کے ایک دن تک کھیت میں نہ جائیں۔ برداشت کے لیے تین دن کا وقفہ ہونا چاہئے۔ ایک فصل پر زیادہ سے زیادہ سپرے کریں۔
بھسب ۱۰۰ ملی لیٹر فی ایکڑ	ڈیٹو (ڈیٹو) کی درجہ بندی III (کم نقصان) میں ہے، عمومی استعمال میں کم خطرناک سمجھی جاتی ہے۔ سپرے کرنے کے ایک دن بعد تک فصل میں نہ جائیں۔ برداشت کے لیے سات دن کا وقفہ ہونا چاہئے۔ ایک فصل پر زیادہ سے زیادہ سپرے کریں۔
ایما مینکس بنیزوایٹ ۱۹ سی (Emamectin benzoate 19 EC)	ڈیٹو (ڈیٹو) کی درجہ بندی U (کم خطرناک) میں ہے۔ عمومی استعمال میں شدید مضرت نہیں ہے۔ سپرے کرنے کے آدھے دن یا بارہ گھنٹوں تک فصل میں نہ جائیں۔ برداشت کے لیے تین دن کا وقفہ ہونا چاہئے۔ ایک فصل پر زیادہ سے زیادہ سپرے کریں۔
بھسب ۲۰۰ ملی لیٹر فی ایکڑ	ڈیٹو (ڈیٹو) کی درجہ بندی U (کم خطرناک) میں ہے۔ عمومی استعمال میں شدید مضرت نہیں ہے۔ سپرے کرنے کے آدھے دن یا بارہ گھنٹوں تک فصل میں نہ جائیں۔ برداشت کے لیے تین دن کا وقفہ ہونا چاہئے۔ ایک فصل پر زیادہ سے زیادہ سپرے کریں۔
کلورن انرانیل پیرول ۲۰ سی (Chlorantraniliprole 20 SC)	ڈیٹو (ڈیٹو) کی درجہ بندی U (کم خطرناک) میں ہے۔ عمومی استعمال میں شدید مضرت نہیں ہے۔ سپرے کرنے کے آدھے دن یا بارہ گھنٹوں تک فصل میں نہ جائیں۔ برداشت کے لیے تین دن کا وقفہ ہونا چاہئے۔ ایک فصل پر زیادہ سے زیادہ سپرے کریں۔
بھسب ۴۰ ملی لیٹر فی ایکڑ	ڈیٹو (ڈیٹو) کی درجہ بندی III (کم نقصان) میں ہے۔ سپرے کرنے کے آدھے دن یا بارہ گھنٹوں تک فصل میں نہ جائیں۔ ایک فصل پر زیادہ سے زیادہ سپرے کریں۔
فلوبندیامیڈ ۴۸۰ سی (Flubendiamide 480 SC)	ڈیٹو (ڈیٹو) کی درجہ بندی III (کم نقصان) میں ہے۔ سپرے کرنے کے آدھے دن یا بارہ گھنٹوں تک فصل میں نہ جائیں۔ ایک فصل پر زیادہ سے زیادہ سپرے کریں۔
لیوفنورن ۵۰ سی (Lufenuron 50 EC)	یہ ڈیٹو (ڈیٹو) کی درجہ بندی III (کم نقصان) میں ہے۔ سپرے کرنے کے آدھے دن یا بارہ گھنٹوں تک فصل میں نہ جائیں۔ ایک فصل پر زیادہ سے زیادہ سپرے کریں۔

نوٹ: ایک ایکڑ میں سپرے کرنے کے لیے اگر کم از کم ۱۰۰ لیٹر پانی استعمال کریں

کیڑوں سے مار زہروں کا محفوظ استعمال اور سنبھال:

- فلاڈ استعمال پر تمام کیڑوں سے مار زہروں، جانوروں، دیگر حیاتیات اور ماحول کے لیے نقصان دہ ہیں۔ ایسے افراد زہروں کا چھڑکاؤ اور ان کی سنبھال کرتے ہیں یا قاعدگی سے ان سے واسطے میں رہتے ہیں انھیں لاری طور پر کیڑوں سے مار زہروں کے محفوظ استعمال اور سنبھال کی اہمیت کو سمجھنا چاہئے۔ کیڑوں سے مار زہروں کے محفوظ استعمال اور سنبھال کی اہمیت کو سمجھنا چاہئے۔
- ۱۔ لیبل پر دی گئی معلومات کے مطابق منظور شدہ زہروں کی مطلوبہ مقدار استعمال کریں۔
- ۲۔ زہروں کو کھانے اور پینے اور دیگر اشیاء سے ہمیشہ الگ رکھیں۔
- ۳۔ مطلوبہ مقدار کا محلول بنانے کے لیے صاف پانی استعمال کریں اور اسے سپرے سے پیشین سے باہر نہیں کرنا چاہئے۔
- ۴۔ محلول بناتے اور سپرے کرتے وقت ہمیشہ حفاظتی لباس پہنیں۔
- ۵۔ زہروں کو گھروں اور بچوں کی پہنچ سے دور رکھیں۔
- ۶۔ کیڑوں سے مار زہروں کے خالی ڈبوں کے کھانے اور پینے اور دیگر اشیاء سے ہمیشہ الگ رکھیں۔
- ۷۔ کیڑوں سے مار زہروں سے ہونے والے کسی قسم کے اثرات ظاہر ہونے پر فوری طور پر ڈاکٹر سے رجوع کریں اور اسے متاثر کرنے والی زہر کا نام لیں ضرور دکھائیں

حیاتیاتی (جراثیمی) طریقہ انسداد

کھیت میں کسان دوست کیڑوں کی تعداد بڑھانے کے لیے ان کے تحفظ اور بڑے پیمانے پر ان کے طریقوں کو اپنانا ہے۔

فائدہ مند کیڑوں کا تحفظ

زہری زہروں کے بے دریغ استعمال سے گریز کریں، جن سے فائدہ مند کیڑوں کو نقصان پہنچتا ہے۔

کھیت کے کارندوں پر کھیتی کی فصل کے آس پاس فائدہ مند کیڑوں کو ممکن اور پناہ فراہم کرنے والی فصلیں کاشت کریں۔

کیڑوں کے حملے کے ابتدائی مرحلے میں حیاتیاتی (جراثیمی) زہروں کے استعمال کو ترجیح دیں

کسان دوست کیڑوں کی افزائش اور کھیت میں چھوڑنا

کسان دوست کیڑوں کی لیبارٹری میں وضع یا بننے پر افزائش کر کے کئی کی فصل میں چھوڑیں یا ان کے

انڈوں والے کارڈز لگا لیں تاکہ ان کی تعداد میں اضافہ کیا جاسکے

کھیت کی سطح پر کسان دوست کیڑوں کی افزائش اور چھوڑنے کے لیے کسان دوست کیڑوں کی آماجگاہ

حیاتیاتی کیڑوں سے مار زہروں کو تجویز کردہ مقدار میں استعمال کریں

(Natural Enemies Field Reservoir-NEFR) کا طریقہ کار اپنائیں

Microplitis manilae

نقصان دہ مینٹریوں کو تلف کرنا والا کسان دوست کیڑا



Telenomus remus

نقصان دہ کیڑوں کے انڈوں کو تلف کرنے والا کسان دوست کیڑا



Trichogramma chilonis

نقصان دہ کیڑوں کے انڈوں کو تلف کرنے والا کسان دوست کیڑا

